

INSTRUÇÕES DE USO SEALER PLUS MK LIFE

DESCRIÇÃO

O **SEALER PLUS MK LIFE** é um cimento a base de resina-epoxi, formado por duas pastas acondicionadas em seringa de corpo duplo que dispensa, ao mesmo tempo, as porções necessárias para mistura do material na proporção 1:1.

FINALIDADE

O cimento **SEALER PLUS MK LIFE** destina-se ao preenchimento de canais dos dentes tratados endodonticamente, quando da inserção do cone de guta-percha, de modo a deixar o canal perfeitamente selado.

COMPOSIÇÃO

Pasta Base– Coloração Amarela

SUBSTÂNCIA	CONCENTRAÇÃO
Bisfenol A-co-epiclorohidrina	30 ~ 40%
Bisfenol F resina epoxi (Formaldeído, produto oligomérico com 1-cloro-2,3-epoxipropanol e fenol)	30 ~ 40%
Óxido de zircônio	13 ~ 17%
Silicone e siloxanos	2 ~ 4%
Óxido de ferro (corante)	0,1 – 0,5%
Hidróxido de cálcio	10 ~ 15%

Pasta Catalisadora MK Life– Coloração Branca

SUBSTÂNCIA	CONCENTRAÇÃO
Hexametiletenotetramina	28~32%
Óxido de zircônio	18 ~ 20%
Silicone e siloxanos	2 ~ 4%
Hidróxido de cálcio	10 ~ 15%
Tungstato de cálcio	30 ~ 40%

PROPRIEDADES

Grau de fluxo maior ou igual a 17mm (≤ 17 mm)

Espessura do filme - menor ou igual a 50 μ m

Solubilidade – abaixo de 3% (< 3%)

Tempo de presa - 6,5 a 7,5 horas

Radiopacidade – maior ou igual a 3mm (≥ 3 mm)

APRESENTAÇÕES

01 (uma) Seringa de corpo duplo c/16g (Base 6,5g e Catalisador 9,5g)

01 (uma) Seringa de corpo duplo c/ 4g (Base 1,6g e Catalisador 2,4g)

01 (uma) Instrução de uso

PRAZO DE VALIDADE

Dois (2) anos a partir da data de fabricação se estocado dentro nas condições e temperatura recomendados.

ANTES DO USO

1. Verificar a data de validade antes do uso. Verificar se o material contém qualquer tipo de impureza ou debris antes do uso. Não utilizar se o material apresentar qualquer alteração na cor ou se estiver endurecido.
2. O cirurgião-dentista deve ler completamente as instruções de uso antes de utilizar o produto.
3. Preparar todos os produtos e acessórios necessários antes de realizar o procedimento.

Nota 1

PREPARAÇÃO DO CANAL ENDODÔNTICO

Antes da aplicação do cimento **SEALER PLUS MK LIFE**, limpar completamente o canal endodôntico. Se for utilizado peróxido de hidrogênio para irrigação, é essencial certificar-se que o canal está isento de quaisquer traços da solução irrigante. Isto é para evitar a reação com **SEALER PLUS MK LIFE**, o que resultaria na formação de bolhas. Se o hipoclorito de sódio e o peróxido de hidrogênio são utilizados alternadamente para irrigação do canal, utilizar o hipoclorito de sódio como o último agente irrigante.

Nota 2

As resinas do **SEALER PLUS MK LIFE** são misturadas de modo a formar um material de preenchimento de canal com excelente capacidade de selagem com a perfeita adaptação às paredes do canal e uma contração mínima durante a aplicação e presa do cimento.

O **SEALER PLUS MK LIFE** permite uma vedação perfeita nas obturações dos canais com compatibilidade excelente com os tecidos.

O **SEALER PLUS MK LIFE** atende aos requisitos da ISO 6876 para materiais de preenchimento de canais endodônticos.

INSTRUÇÕES DE USO

1. Isolar a área com dique de borracha. Preparar e modelar o canal da raiz.
2. Remover quaisquer debris dentro do canal dentário. Desinfetar e limpar o canal completamente com solução de hipoclorito de sódio ou EDTA e secar completamente.
3. Abrir a tampa de segurança do **SEALER PLUS MK LIFE** e dispensar o material da base (amarelo) e material do catalisador (branco) em uma proporção 1:1 a partir da seringa de corpo duplo em uma placa para mistura. (Devido às viscosidades diferentes da pasta base e da pasta catalisadora a velocidade e dispensação pode ocorrer com velocidade diferente).
4. Misturar a pasta base (amarela) e a pasta catalisadora (branca) durante 10 a 20 segundos até estarem completamente homogêneos de cor marfim.
5. Medir o comprimento do canal utilizando um localizador eletrônico de ápice ou uma lima. Selecionar o cone de guta-percha e inserir-lo coberto com o cimento **SEALER PLUS MK LIFE** em direção ao ápice lentamente.
6. O cimento também pode ser aplicado utilizando uma ponta de papel, uma lima ou através de lântulo espiral. Para impedir a formação e aprisionamento de bolhas de ar e um sobrepreenchimento do canal, as pontas de papel revestidas com o cimento devem ser inseridas muito lentamente em sentido horário durante a obturação e retiradas em sentido anti-horário. Se for utilizado um lântulo em espiral, avançar e retirar o lântulo em espiral lentamente em direção ao ápice com uma velocidade extremamente baixa.

7. Uma vez finalizado o procedimento, realizar um Raio-X para verificar a selagem.

CUIDADOS

◆ Avisos

1. Este produto só deve ser utilizado por cirurgião-dentista.

As instruções de uso e cuidados devem ser seguidos na íntegra e cuidadosamente observados.

2. Este produto não deve ser utilizado em pacientes que sejam alérgicos a qualquer componente do produto ou em pacientes que tenham tido uma inflamação recente.

3. Este produto não deve ser utilizado exclusivamente para cimentação e selagem de canais radiculares durante o tratamento endodôntico.

4. É necessário utilização do isolamento absoluto antes do procedimento para proteger o trato respiratório e digestivo do paciente e evitar contaminação do cimento pelo fluxo salivar.

5. Evitar o contato com a pele e olhos. No caso de contato com a pele, remover imediatamente o material com algodão e álcool e lavar muito bem com água e sabão. No caso de contato com os olhos, enxaguar imediatamente com grande volume de água e procurar auxílio médico.

6. Não extravasar cimento para o periápice utilizando um cone de guta com diâmetro adequado que produza um perfeito selamento foraminal.

Cuidados após o procedimento

1. Não ingerir. Se ocorrer ingestão acidental, dar ao paciente grandes volumes de água para ser ingerida e procurar auxílio médico imediatamente.

2. Não utilizar após o prazo de validade.

3. Tampar muito bem a seringa de corpo duplo com as respectivas tampas após cada uso, tomando cuidado para não misturar as mesmas.

◆ Cuidados durante o procedimento

1. Não aplicar calor durante a mistura da base e do catalisador.

2. Não polimerizar a mistura (isto é, não utilizar nenhuma luz de polimerização sobre a mistura).

3. Não misturar com qualquer outro produto.

4. Descarte - Não descartar restos de material nos encanamentos. Descartar de acordo com a legislação vigente para descarte de resíduos sólidos.

ESTOCAGEM



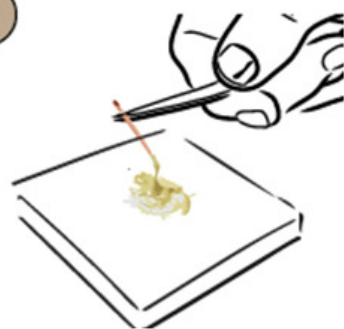

1. Certificar-se se a seringa de corpo duplo está muito bem fechada com as respectivas tampas após o uso.

2. Evitar a incidência direta de raios solares e estocar a temperatura ambiente em local seco e longe do calor entre 2°C e 27°C.

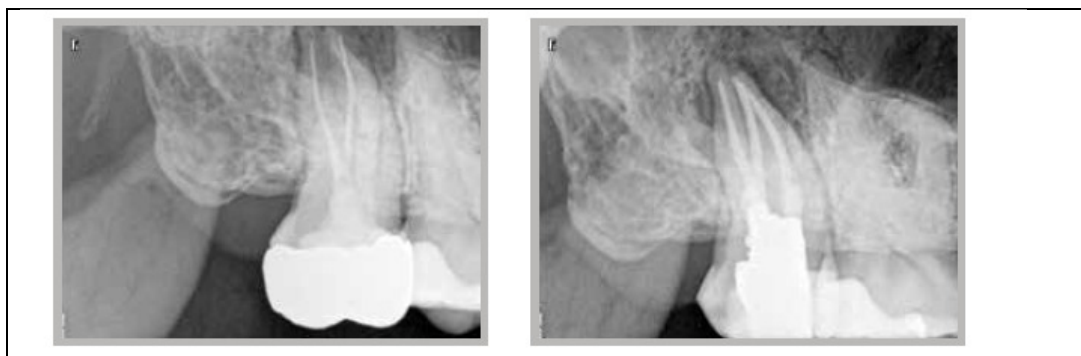
3. Não estocar próximo a fontes de ignição.

4. Manter longe do alcance das crianças.

FIGURAS DO PROCEDIMENTO

<p>1</p>  <p>Pressionar a seringa com as duas mãos para aplicar a Base e o Catalisador no bloco de mistura</p>	<p>2</p>  <p>Misturar manualmente a Base e o Catalisador durante 10-20 segundos com a espátula na proporção 1:1</p>
<p>3</p>  <p>Revestir os cones de gutta percha na mistura do CIMENTO ENDODÔNTICO MK LIFE</p>	<p>4</p>  <p>Inserir os cones de gutta-percha no canal da raiz do dente.</p>

RAIO-X DOS CONES



Radiopacidade alta com o **SEALER PLUS MK LIFE**

Fabricado e Distribuído

MICHEL E. KLYMUS EPP.

R. Dr. Deoclécio Pereira, 476 – Jardim Floresta

CEP. 91040-470 -- PORTO ALEGRE - RS

BRASIL

CNPJ 97.127.559/0001-19

Indústria Brasileira

Atendimento ao Consumidor: fone - 51-3362-7828 fax - 51-3361-2303 KLYMUS@MKLIFE.COM.BR
--

- Responsável Técnico - Dr. Michel Espinosa Klymus - CRO-RS 11.963
- CADASTRO ANVISA

Dr. Michel Espinosa Klymus
Representante Legal e Responsável Técnico